



**Инструкция по настройке квалифицированного сертификата электронной подписи
для работы с государственными порталами и ресурсами**

2017

Настройка рабочего места в случае, если Вы впервые получили ЭП и ранее Ваш компьютер не был настроен для работы с подписью

Установка КриптоПро CSP и электронной подписи

ШАГ 1. Установка КриптоПро CSP.

Скачать КриптоПро CSP можно по ссылке: <http://ижтендер.рф/support/softforprovider>.

КриптоПро CSP – платный продукт, требующий **приобретения лицензии** (вместе с ЭЦП или отдельно). Виды лицензии:

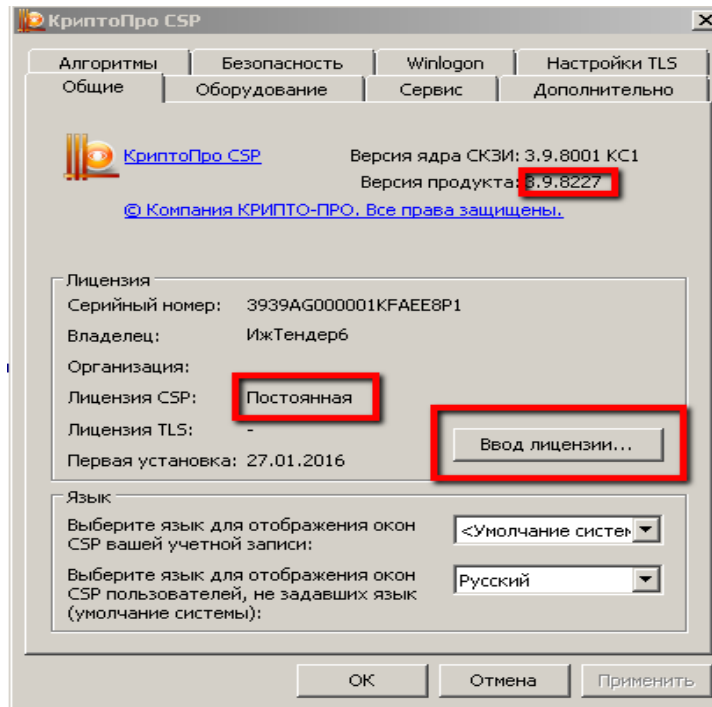
- встроенная
- годовая
- постоянная

Серийный номер лицензии КриптоПро CSP должен **соответствовать версии продукта** (можно посмотреть на вкладке "Общие" КриптоПро CSP).

Для годовой и постоянной лицензии серийный номер должен иметь **следующий формат**:

- 3939X-XXXXX-XXXXX-XXXXX-XXXXX для версии КриптоПро CSP 3.9
- 3636X-XXXXX-XXXXX-XXXXX-XXXXX для версии КриптоПро CSP 3.6

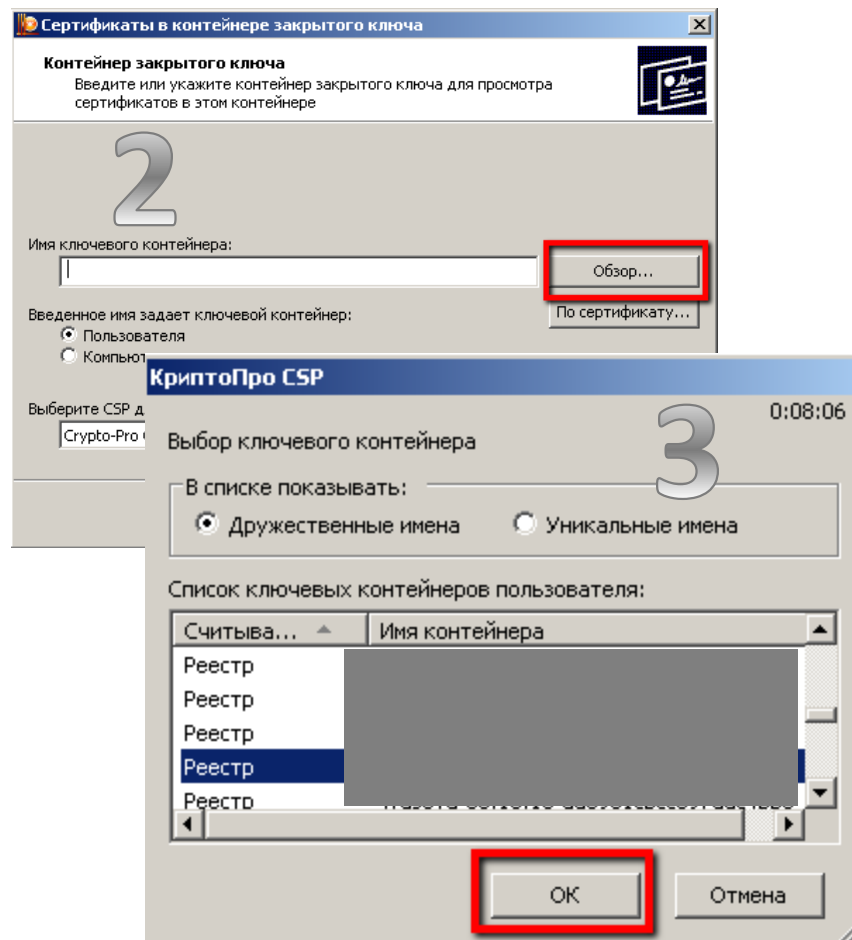
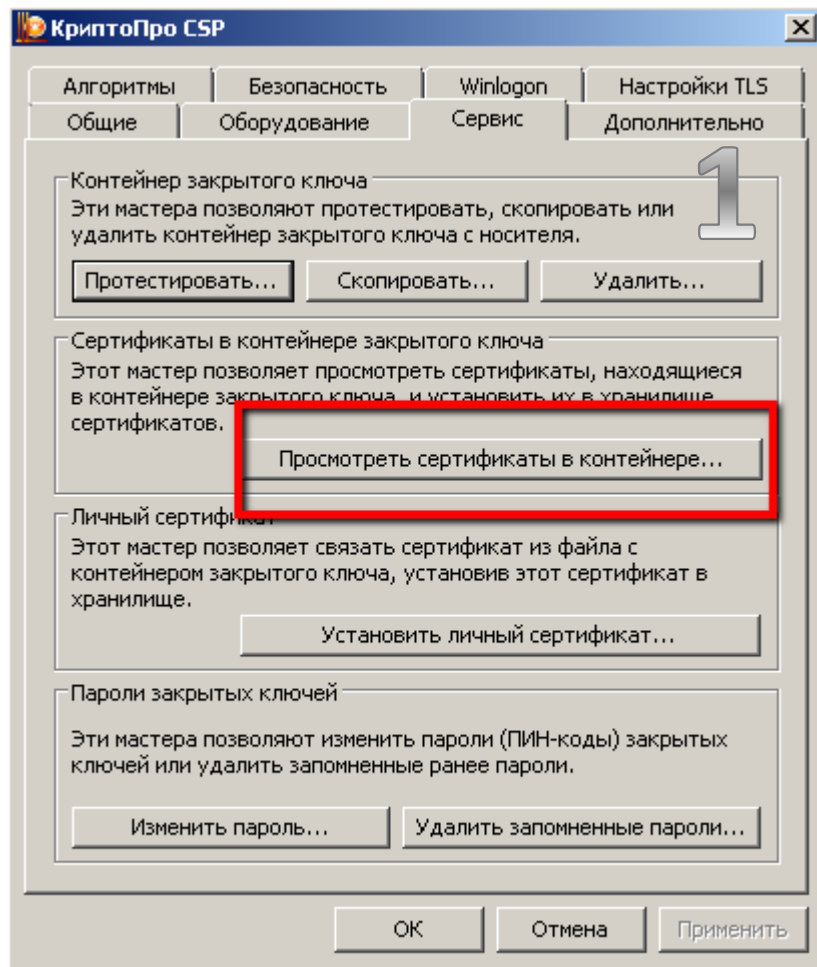
Встроенная лицензия распознается версиями КриптоПро CSP 3.6 R4 и всеми версиями 3.9. Она изготавливается и действует вместе с ЭЦП и **не требует** ввода серийного номера.



ШАГ 2. Установка электронной подписи.

Для работы с ЭЦП ее необходимо **установить** на компьютер.

Вставьте в компьютер **носитель ЭЦП**, запустите КриптоПро CSP (Пуск -> Все программы -> КРИПТО-ПРО), перейдите на вкладку "**Сервис**". Нажмите кнопку "**Просмотреть сертификаты в контейнере**". Нажав "**Обзор**", выберите в появившемся списке нужную ЭЦП (можно ориентироваться по **названию считывателя** и по **дате выпуска ЭЦП**). Нажмите "**ОК**". Нажмите "**Далее**", затем "**Установить**" (слайд 4, кнопка 1).

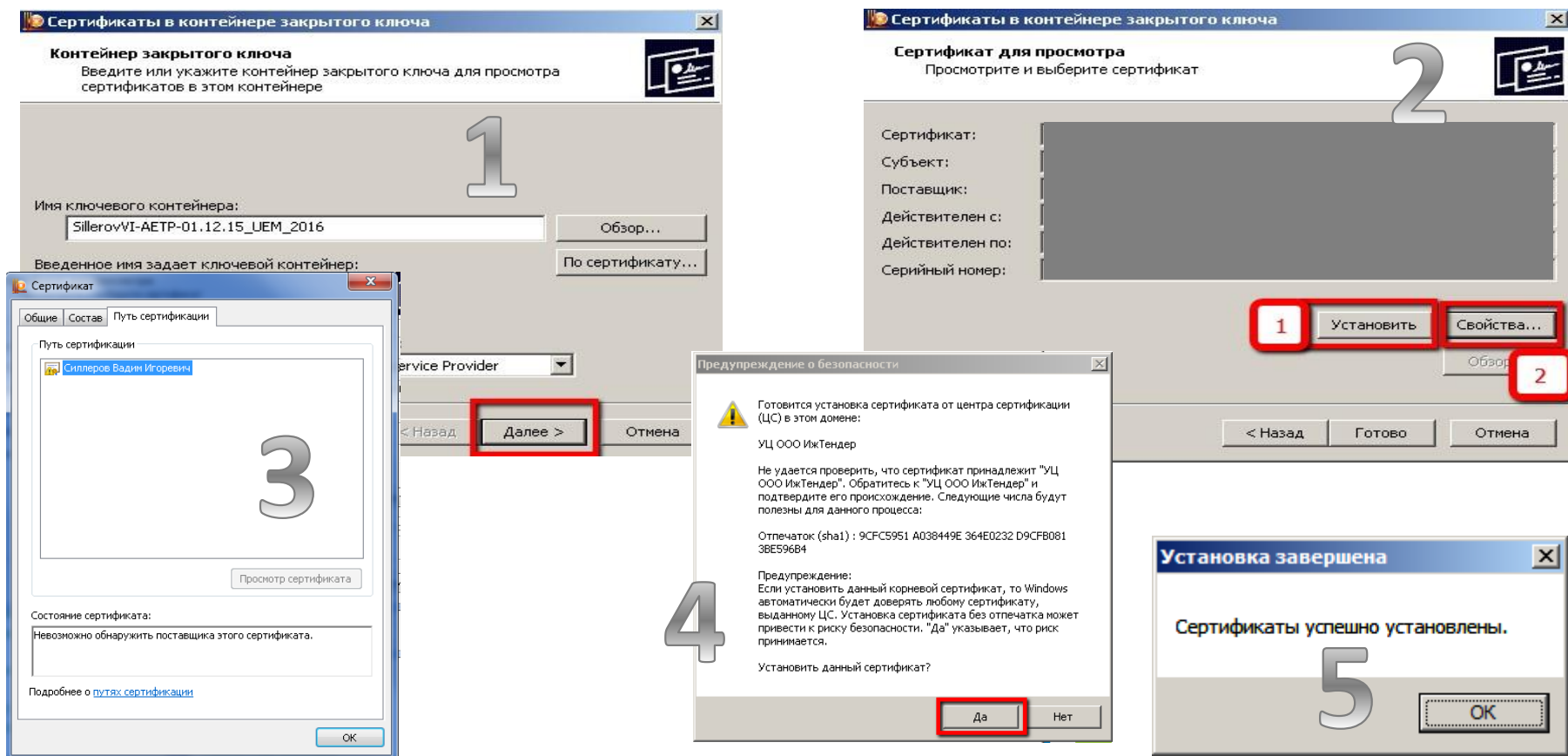


ШАГ 3. Построение цепочки сертификатов.

В уже открытом окне просмотра сертификата нажмите кнопку "Свойства..." (кнопка 2). В открывшемся окне перейдите на вкладку "Путь сертификации".

В списке, помимо личного сертификата пользователя, должны присутствовать **сертификаты удостоверяющего центра**. Если их нет в списке или если на картинках рядом с этими сертификатами имеется **пометка** (восклицательный знак), необходимо выполнить их **установку**. Для построения цепочки сертификатов воспользуйтесь

программой **автоматической установки** цепочки сертификатов, которую можно скачать по ссылке <https://yadi.sk/d/cgJyIE1i3AmwJ7> Запустите скачанную программу **Install_CER_IzhTender.exe**. В случае появления окна предупреждения о безопасности подтвердите установку, нажав кнопку "Да". Далее дождитесь уведомления об успешной установке сертификатов.



Настройка браузера для работы с ЭЦП

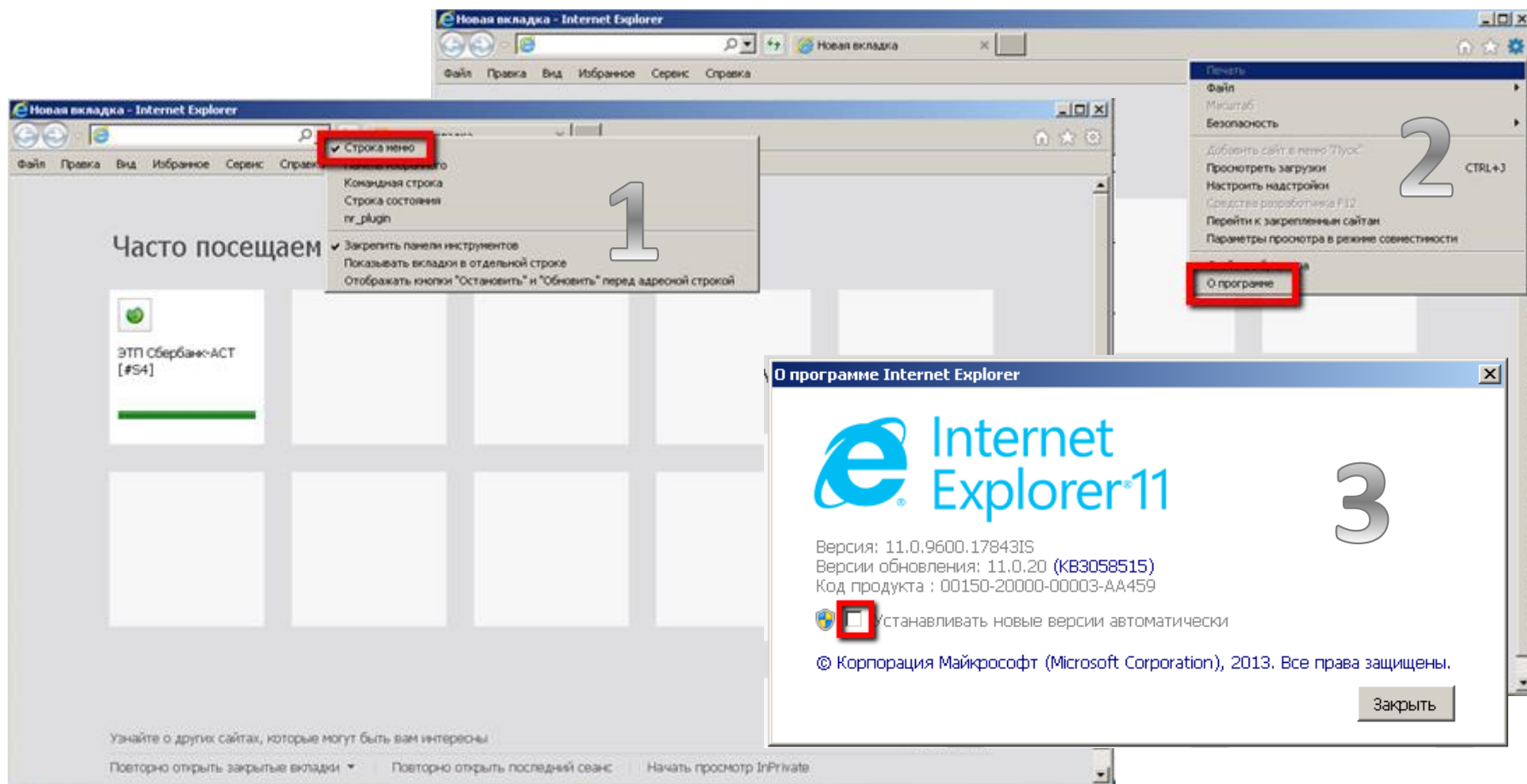
ШАГ 4. Установка Browser Plug-in.

КриптоПро Browser Plug-in можно скачать по ссылке: <http://ижткендер.рф/support/softforprovider>.

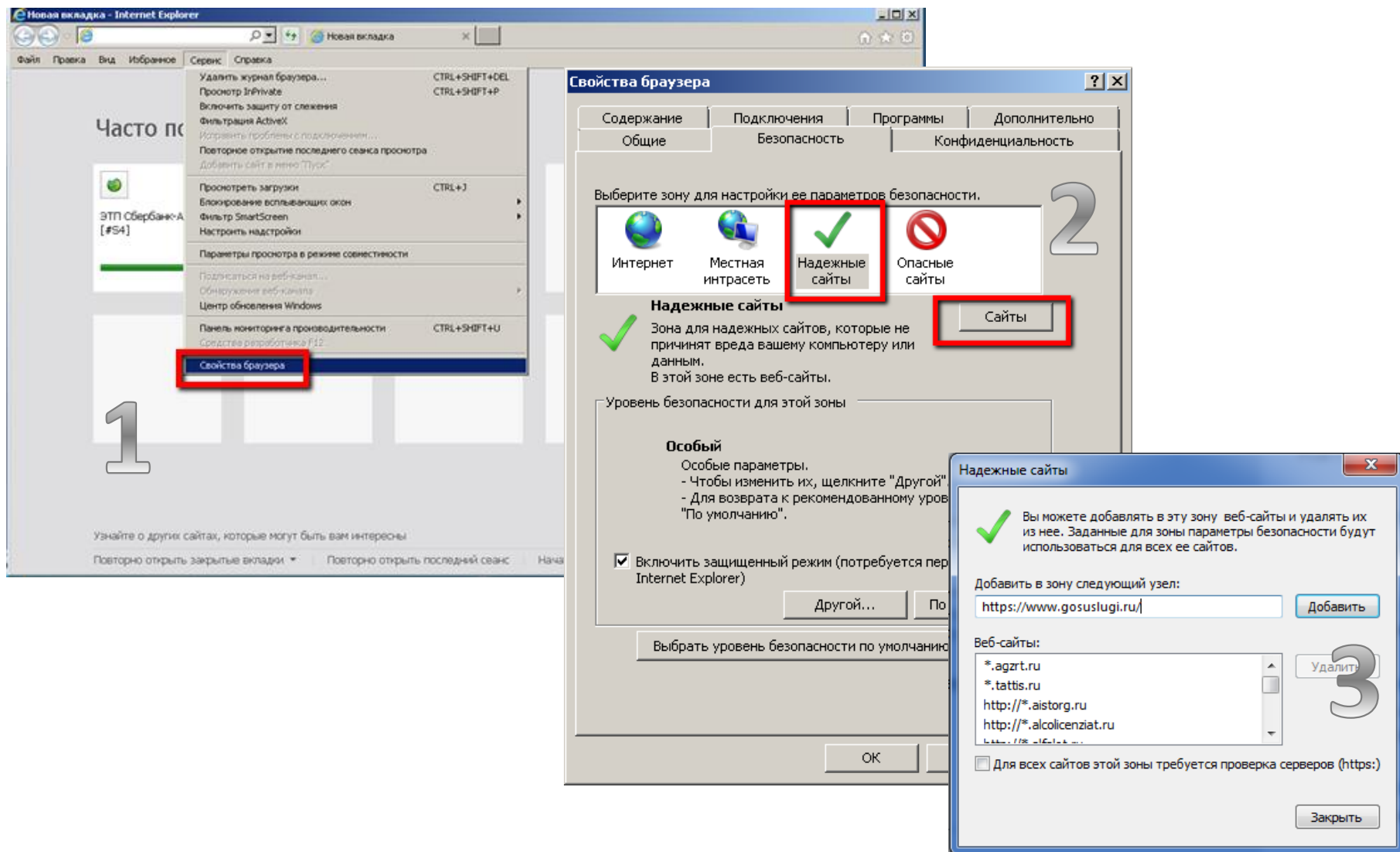
ШАГ 5. Настройка Internet Explorer.

Для корректной работы рекомендуется использовать IE версии **не ниже 10.0**.

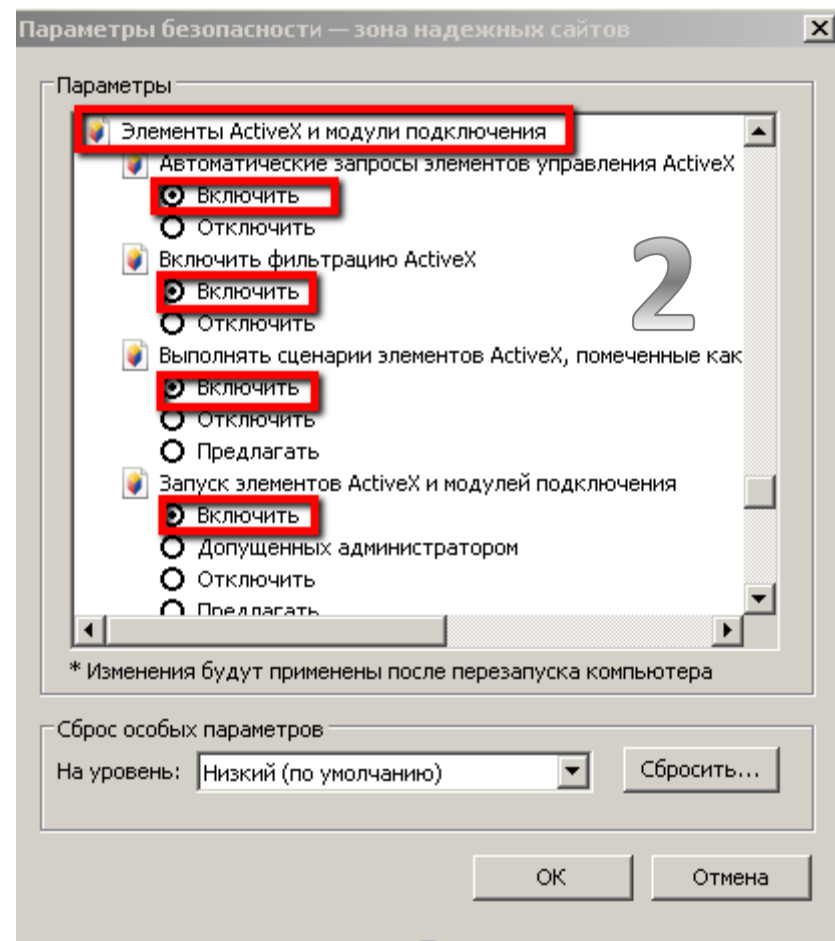
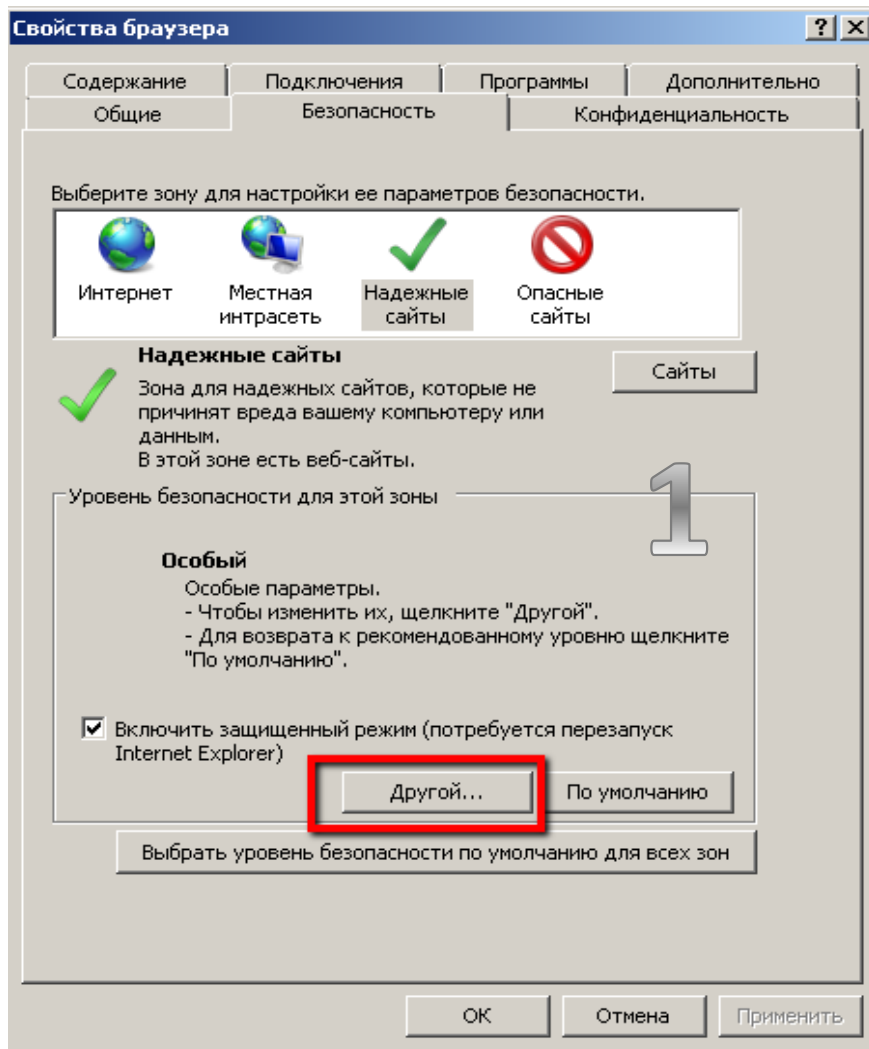
Чтобы исключить риск потери настроек, нужно **отключить автообновление** браузера. Для этого нужно открыть окно сведений о программе ("Сервис"-> "О программе") и снять галочку в пункте "**Устанавливать новые версии автоматически**".



Зайдите на портал или ресурс с которым вы собираетесь работать, например на «Портал Государственных и муниципальных услуг» (<https://www.gosuslugi.ru/>), откройте "Свойства браузера" в меню "Сервис". На вкладке "Безопасность" выберите зону "Надежные сайты (узлы)". Нажмите кнопку "Сайты (узлы)", снимите отметку "Для всех сайтов этой зоны требуется проверка серверов (https:)", нажмите кнопку "Добавить". Закройте текущее окно.



Ниже, в разделе "Уровень безопасности для этой зоны", нажмите кнопку "Другой". В открывшемся окне нужно найти в списке "Элементы ActiveX и модули подключения". Для всех его подпунктов нужно выбрать "Включить" (отключенными могут оставаться подпункты "Включить фильтрацию ActiveX" и "Разрешать использовать ActiveX без запроса только утвержденным доменам"). Нажмите "ОК", подтвердите внесенные изменения. Закройте свойства браузера. Обновите страницу, нажав одновременно клавиши **Ctrl** и **F5**.



ШАГ 6. Проверка настроек браузера в автоматическом режиме.

При посещении государственных порталов возможно появление всплывающих строк сверху или внизу страницы (надстройки **capicom/cadescom**). Это означает, что сайт **https://www.gosuslugi.ru/** не добавлен в надежные узлы (см. предыдущий пункт инструкции).

Возникающие сообщения Security Alert об обращении сайта к электронной подписи необходимо подтверждать (кнопка "Yes").

The image shows a screenshot of the website **gosuslugi.ru** in a browser window. The browser's address bar shows the URL **https://www.gosuslugi.ru/**. The website header includes the logo "gosuslugi" and navigation links: "Каталог услуг", "Помощь и поддержка", "Оплата", and "Личный кабинет". A search bar is present with the placeholder text "Введите название услуги, например: загранпаспорт, детский сад, водительское удостоверение".

Below the search bar, there are several service cards under the heading "Популярные услуги". One card is titled "Покупка квартиры" and another "Вход в Госуслуги". The "Вход в Госуслуги" card has a "Войти" button and a "Зарегистрироваться" button.

At the bottom of the page, there are three more service cards: "Запись на прием к врачу", "Извещение о состоянии лицевого счета в ПФР", and "Оформление загранпаспорта гражданина РФ".

Overlaid on the bottom right of the screenshot is a "Security Alert" dialog box. The text in the dialog box reads: "This Web site needs to create a digital signature using your private key. WARNING: Allowing an untrusted Web site to use your private key is a security risk. The Web site could use your private key to compromise protected data or assume your identity. Do you want this Web site to create the signature now?" There is a checked checkbox labeled "Do not show this dialog box again". At the bottom of the dialog box, there are two buttons: "Yes" and "No". The "Yes" button is circled in red.